

**ESPECIFICAÇÕES TÉCNICAS - SPECIFICATIONS TECHNICAL**

REVISÃO / REVISION: 0001

DATA / DATE: 7/4/22

**DATA SHEET - BATERIA ESTACIONÁRIA LIVRE DE MANUTENÇÃO / MAINTENANCE-FREE STATIONARY BATTERY****MODELO / MODEL:**

12CE31

**TECNOLOGIA / TECHNOLOGY:**

Bateria Chumbo-Ácido / Lead Acid Battery

**TENSÃO NOMINAL / VOLTAGE:**

12 V

**DIMENSÕES / DIMENSIONS:**

mm (Polegadas) / mm (inches)

**COR / COLOR:**

Preto e Vermelho / Black and Red

**PESO ÚMIDA / WET WEIGHT:**

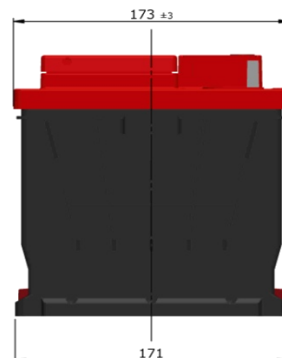
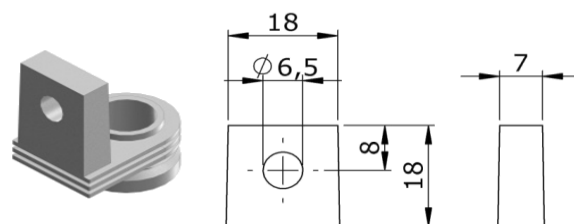
9,20 Kg (20,282 lbs.)

**MATERIAL / MATERIAL:**

Polipropileno(PP) / Polypropylene (PP)

**DIMENSÕES (mm) / DIMENSIONS (in)**

COMPRIMENTO - LENGTH	LARGURA - WIDTH	ALTURA - HEIGHT
210 mm (8,267")	173 mm (6,811")	175 mm (6,889")

**Obs: Bornes para conexão com terminais de compressão planos.****TIPO DE TERMINAL / TERMINAL TYPE (mm)****RETANGULAR TIPO 1****DESEMPENHO / PERFORMANCE**

C 100 (Ah)	C 20 (Ah)	C 10 (Ah)
31,2	30,0	27,5